

RGBWW LED ЛЕНТЫ

Запас кабеля:

- В щитовой - до низа щита, плюс 0,5 м
- В местах вывода кабеля 0,5 м

Коммутация:

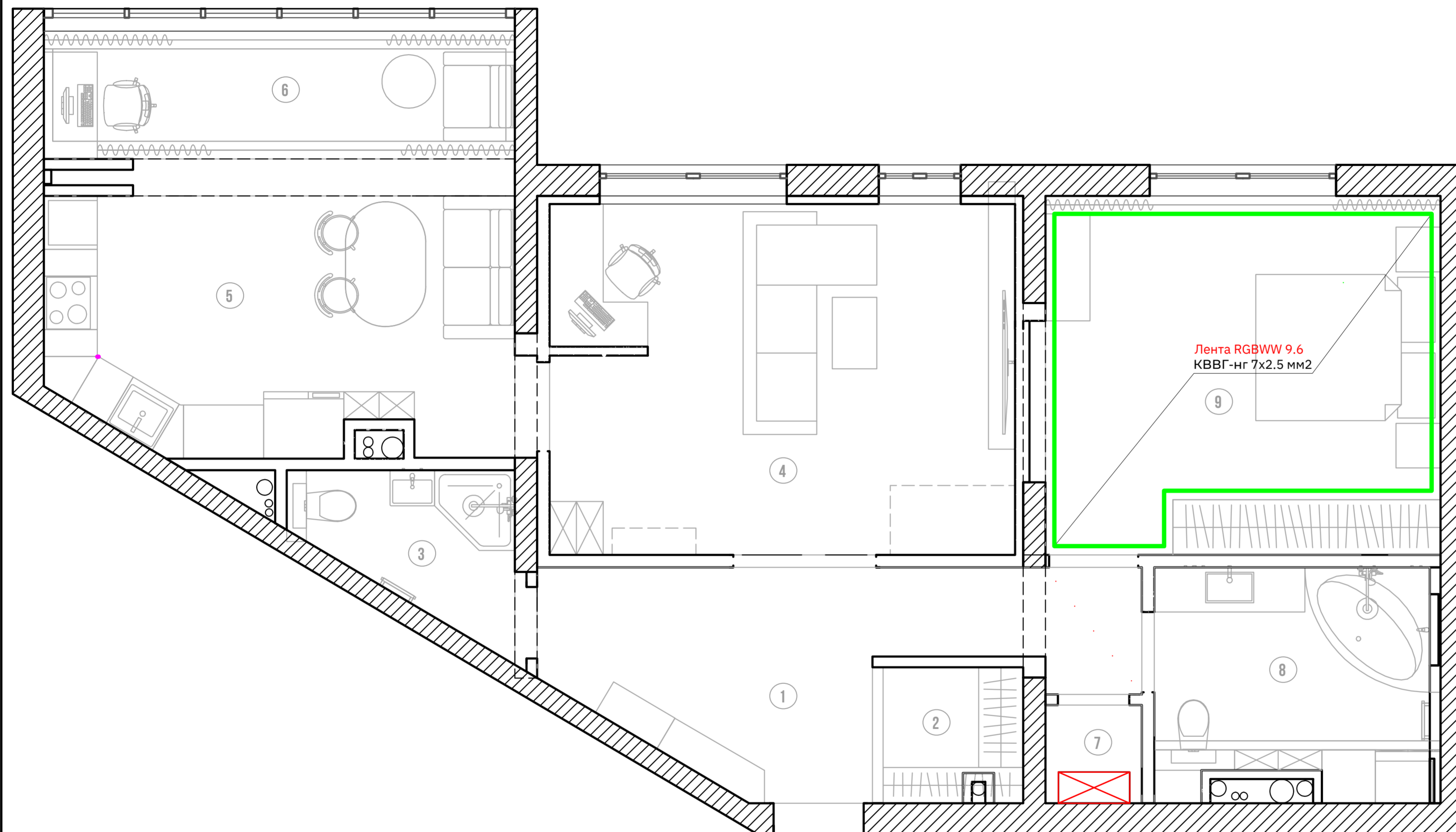
- Соединение ленты с питающим кабелем осуществляется путем напайки кабеля на питающие дорожки светодиодной ленты.
- При длине ленты более 5 метров она подключается с двух сторон.
- Соединения в распределительных коробках, недоступных для обслуживания, необходимо сделать путем опрессовки кабеля гильзой.

Привязки:

- Точные привязки необходимо уточнить у дизайнера (заказчика)

Обратить внимание строителей:

- Все блоки питания и управления лентами устанавливаются в щите умного дома.
- Все ленты, в том числе в мебели, питаются от напряжения 24 вольт



Используемый кабель



КВВГ-нг-(А)-LS 7x2,5 мм²

Условные обозначения



Щит умного дома



КВВГ-нг-(А)-LS 7x2,5 мм²

Лента RGBWW
X.Y

Маркировка кабеля, где
X-номер помещения,
Y-номер ленты,



Светодиодная лента 24 Вольт



Порядковый номер помещения

Экспликация помещений

1	Коридор	2	Гардеробная	3	Гостевой с/у	4	Гостиная	5	Кухня	6	Лоджия
7	Техпомещение	8	Мастер с/у	9	Спальня						

Итого:

Групп светодиодных лент	1 шт
Длина лент	23 м

COMF LIFE

Объект:

Исполнитель: **Comfort-Life**

Разработала:

Дата:

Заказчик:

Проверил:

Дата:

A2

4