

СЧЕТЧИКИ УЧЕТА

Протяжка кабельных линий:

- Путь прокладки кабеля может отличаться от приведенного в проекте.
- Все кабели должны быть промаркированы согласно обозначениям приведенным на этом плане
- Кабель в щите необходимо промаркировать в двух местах: в самом конце кабеля и отступив 1 метр от конца кабеля.

Допустимые способы протяжки кабельных линий:

- В отдельной гофре серого цвета диаметром 16 мм.
- В отдельной ПНД трубе диаметром 16 мм.
- В лотках
- В держателях для кабелей без хомутов и стяжек
- При помощи держателей пучков кабелей

Запас кабеля:

- В щитовой - до низа щита, плюс 0,5 м
- В местах вывода кабеля 0,5 м

Коммутация:

- Всю коммутацию необходимо провести в распределительной коробке, установленной в коллекторном узле.
- Для коммутации рекомендуется использовать клеммы wago 221

Используемый кабель



Ethernet cat.6 4x2x0.48 мм

Условные обозначения



Щит умного дома



Ethernet cat.6 4x2x0.48 мм

Сч. Уч. Воды (ГВС) Маркировка кабеля, где X - номер помещения, Y - номер счетчика
Х.У/ Сч. Уч. Воды (ХВС) X.Y

Сч. Уч. Электр. X.Y Маркировка кабеля, где X - номер помещения, Y - номер счетчика



Счетчик учета холодной/горячей воды



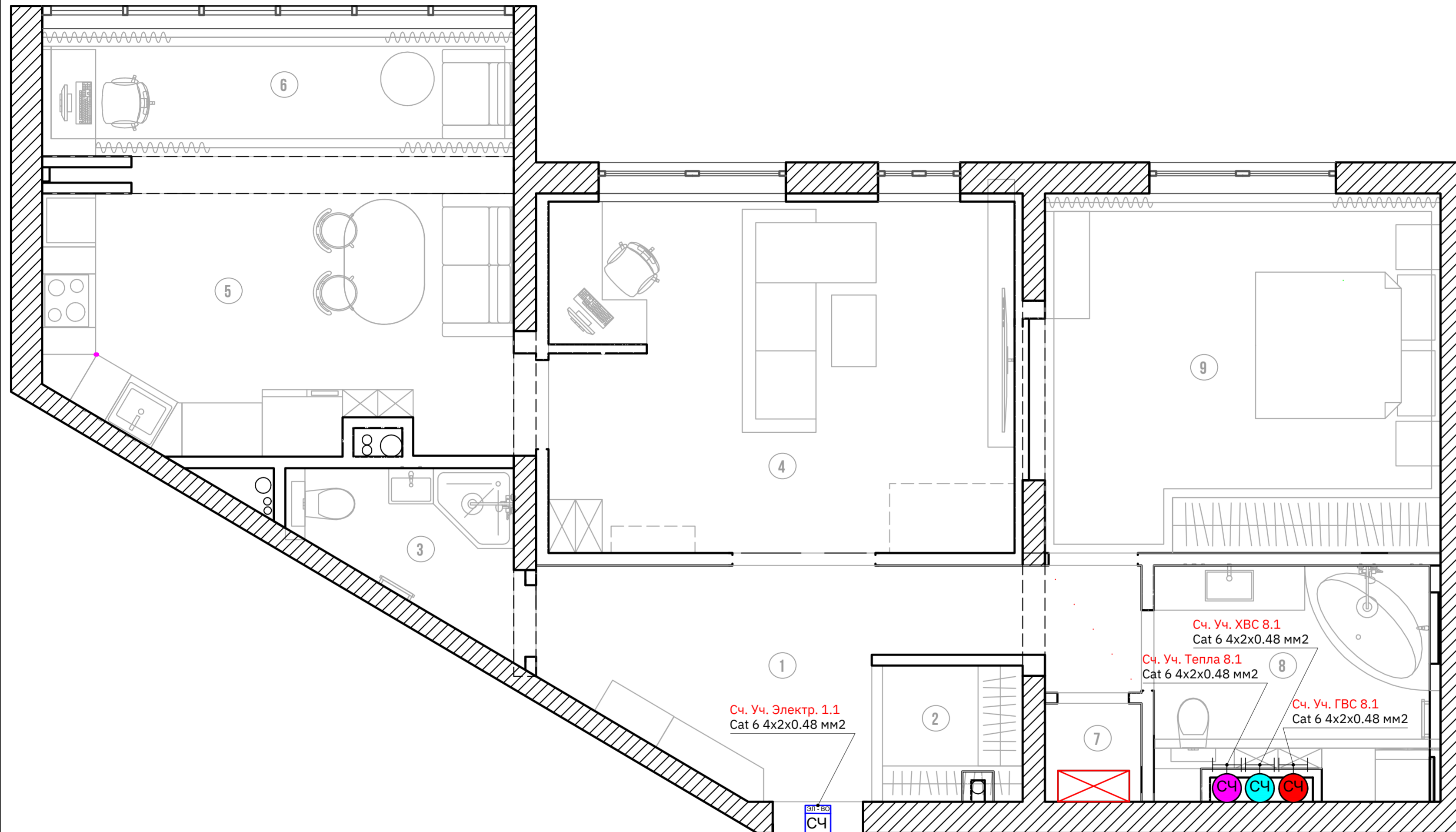
Счетчик учета электроэнергии



Счетчик учета тепла



Порядковый номер помещения



Экспликация помещений

1	Коридор	2	Гардеробная	3	Гостевой с/у	4	Гостиная	5	Кухня	6	Лоджия
7	Техпомещение	8	Мастер с/у	9	Спальня						

Итого:

Счетчиков **4 шт**