

ТЕПЛЫЕ ПОЛЫ (ПИТАНИЕ)

Протяжка кабельных линий:

- Путь прокладки кабеля может отличаться от приведенного в проекте.
- Все кабели должны быть промаркированы согласно обозначениям приведенным на этом плане
- Кабель в щите необходимо промаркировать в двух местах: в самом конце кабеля и отступив 1 метр от конца кабеля.

Допустимые способы протяжки кабельных линий:

- В отдельной гофре серого цвета диаметром 16мм.
- В отдельной ПНД трубе диаметром 16 мм.
- В лотках
- В держателях для кабелей без хомутов и стяжек
- При помощи держателей пучков кабелей

Запас кабеля:

- В щитовой - до низа щита, плюс 0,5м
- В местах вывода кабеля 0,5 м

Коммутация:

- Коммутация осуществляется в подрозетниках увеличенного объема (ОВО BETTERMAN UG 60 VK)
- Для соединения питающего кабеля со стандартным кабелем теплых полов необходимо использовать клеммы wago 221 серии.

Привязки:

- Точное место установки термостатов теплого пола определяется дизайнером (заказчиком).

Используемый кабель



ВВГ-нг-(А)-LS 3x1,5 мм²

Условные обозначения



Щит умного дома



ВВГ-нг-(А)-LS 3x1,5 мм²

Пит. ТП.Х.У

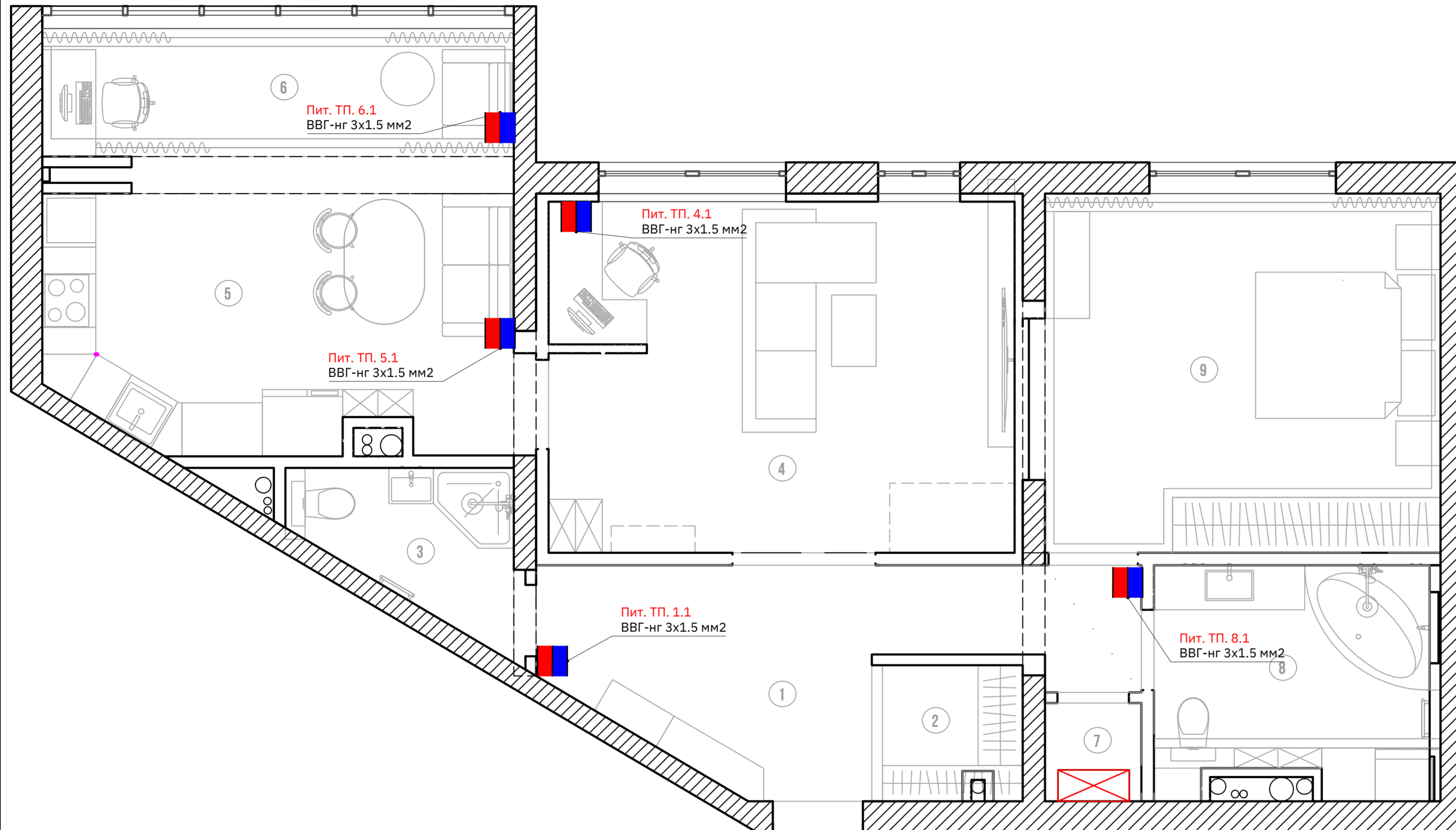
Маркировка кабеля, где Х - номер помещения, У - номер теплого пола



Место коммутации с теплым полом



Порядковый номер помещения



Экспликация помещений

| | | | | | | | | | | | |
|---|--------------|---|-------------|---|--------------|---|----------|---|-------|---|--------|
| 1 | Коридор | 2 | Гардеробная | 3 | Гостевой с/у | 4 | Гостиная | 5 | Кухня | 6 | Лоджия |
| 7 | Техпомещение | 8 | Мастер с/у | 9 | Спальня | | | | | | |

Итого:

Датчиков теплых полов цифровой **5 шт**