

ДАТЧИКИ ОТКРЫТИЯ ДВЕРЕЙ

Протяжка кабельных линий:

- Путь прокладки кабеля может отличаться от приведенного в проекте.
- Все кабели должны быть промаркированы согласно обозначениям приведенным на этом плане
- Кабель в щите необходимо промаркировать в двух местах: в самом конце кабеля и отступив 1 метр от конца кабеля.

Допустимые способы протяжки кабельных линий:

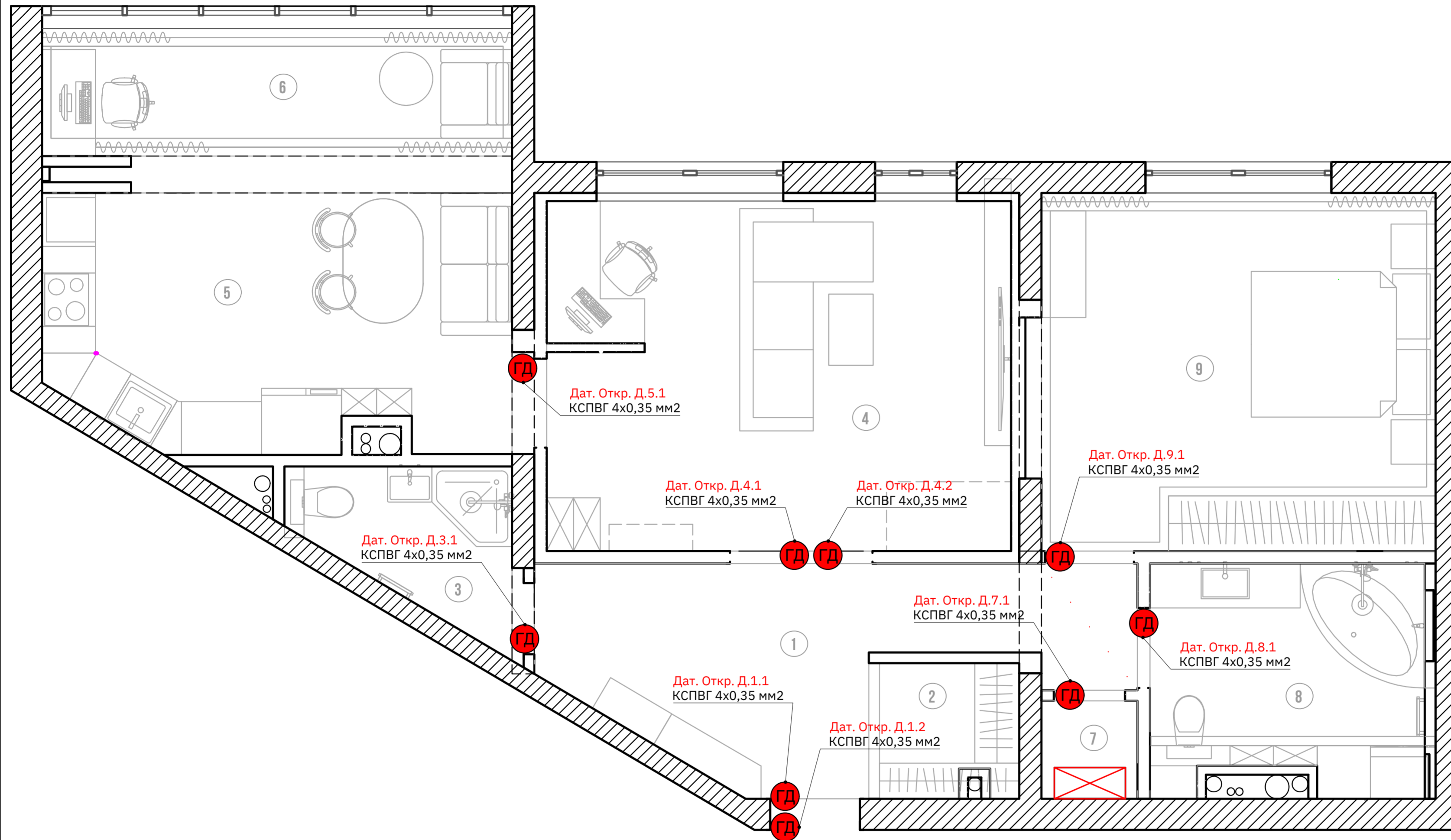
- В отдельной гофре серого цвета диаметром 16мм.
- В отдельной ПНД трубе диаметром 16 мм.
- В лотках
- В держателях для кабелей без хомутов и стяжек
- При помощи держателей пучков кабелей

Запас кабеля:

- В щитовой - до низа щита, плюс 0.5 м
- В местах вывода кабеля 0.5 м

Привязки:

- Герконы устанавливаются с противоположной от оконных петель стороны. Рекомендуемое расстояние - 100 мм от края створки окна.
- Точные привязки необходимо уточнить у дизайнера (заказчика)



Используемый кабель



Условные обозначения

- Щит умного дома
- КСПВГ 4x0,35 мм²
- Дат Откр. Д. X.Y
X - номер помещения,
Y - номер датчика откр. двери
- Датчик открытия двери (Геркон)
- Порядковый номер помещения

Экспликация помещений

1	Коридор	2	Гардеробная	3	Гостевой с/у	4	Гостиная	5	Кухня	6	Лоджия
7	Техпомещение	8	Мастер с/у	9	Спальня						

Итого:

Датчиков открытия двери (герконов) **9 шт**