

C Включение и выключение функции управления рукой

Система управления



- 1 Когда Вы тянете штору рукой, не прикладывайте слишком много усилий, чтобы не повредить механизм карниза или ткань.
- 2 Если Вам необходимо отключить функцию ручного управления, то повторите операцию установки.
- 3 По умолчанию эта функция включена.

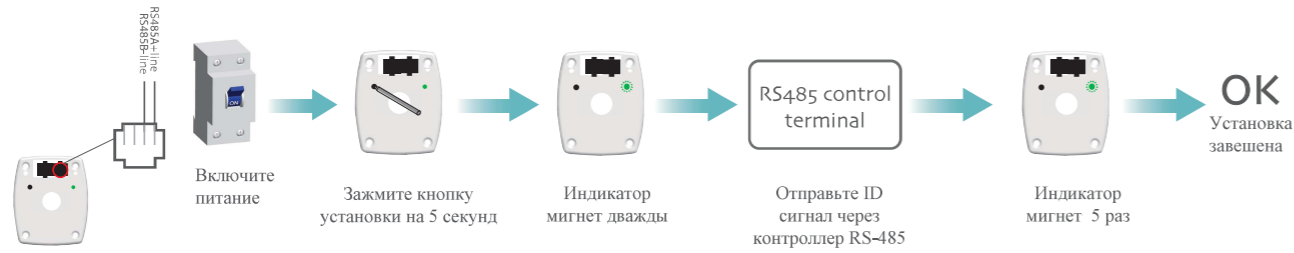


C Программирование интерфейса RS-485

Система управления



Программирование RS-485 должно длиться не более 10 сек.



C Возврат к заводским настройкам

Система управления



В моторе удалятся все данные и восстановятся заводские настройки. Далее вы можете настроить крайние положения снова.



C Устранение возможных неполадок

Система управления

№	Возможные неполадки	Устранение
1	Мотор не работает	1, Проверить наличие напряжения; 2, При длительной работе срабатывает защита от перегрева, подождать 30 минут.;
2	Не работает пульт управления	1, Заменить пульт управления; 2, Заменить элемент питания в пульте управления;
3	Мотор вращается в противоположную сторону при управлении с радиопульта	Выполнить процедуру изменения направления движения
4	Мотор вращается в противоположную сторону при управлении по проводам	Поменять местами провода управления направлением движения
5	Мотор не работает на закрытие	1, Проверить пультом работает ли мотор на открытие. Если нет — выполнить процедуру изменения направления движения; 2, Проверить крайнее положение;
6	Каретка всегда ударяется о край или не доходит до него	Отменить крайние положения и установить их снова
7	Не запускается рукой	Установить крайнее положение
8	При встрече препятствия мотор не останавливается	Проверить затянут ли винт крепления на конце трека

M Сборка длинного карниза после транспортировки

1

2

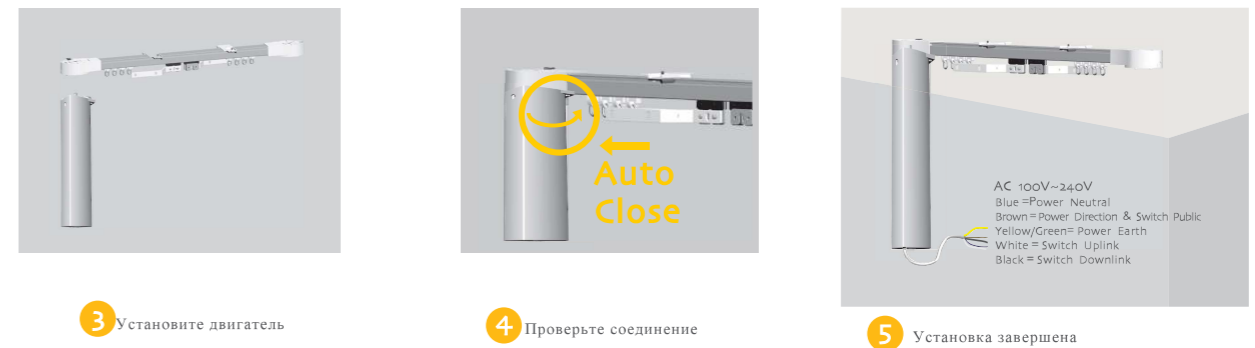
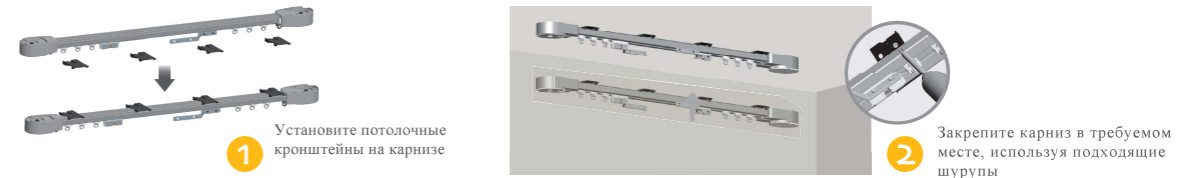
3

4

5

M Установка двигателя и подключение питания

Метод установки



M Изменение режимов внешнего управления по "сухим контактам"

Метод установки



По умолчанию установлен тип 1

