

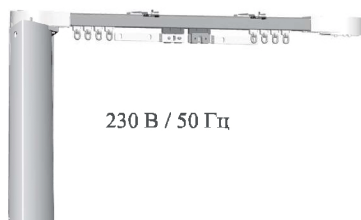
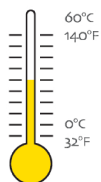
## AM82TV

### Спецификация мотора штор

#### T Характеристики

Техническое описание

Прочтите инструкцию перед установкой

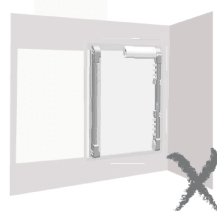


230 В / 50 Гц

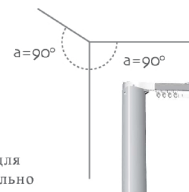
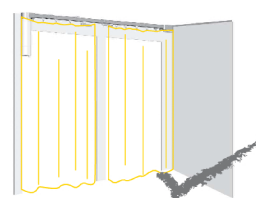
#### T Примечания

Техническое описание

Не использовать электрокарниз для штор вертикально



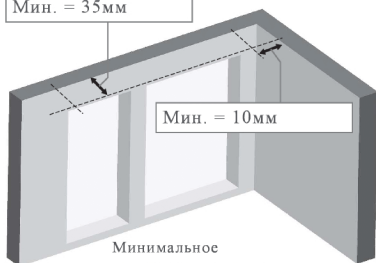
Использовать электрокарниз для штор горизонтально



#### T Размеры для установки

Техническое описание

Мин. = 35мм



Мин. = 10мм

Минимальное расстояние от стен



Необходимо два кронштейна-держателя на 1м карниза и еще один кронштейн на каждый дополнительный метр карниза.

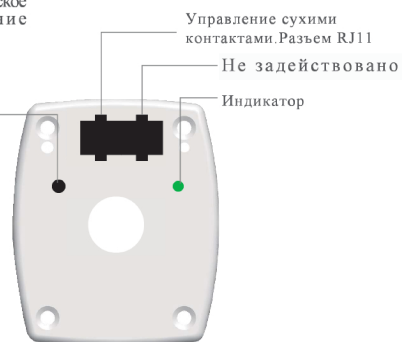
Установка кронштейна-держателя карниза.



#### T Индикация и управление

Техническое описание

Кнопка установки



#### T Описание мотора AM82TV

Техническое описание

### Описание мотора AM82TV



Нажмите кнопку установки на двигателе и удерживайте в течение 10 секунд, индикатор мигнет 7 раз, и затем двигатель удалит все данные, восстановив заводские настройки. После этого Вы можете заново задать необходимые настройки.

#### Функции

Автоматическая установка крайних положений + Защита от перегрузки + Сохранение настроек при отключении питания + Управление сухими контактами + Возможность ручной установки желаемых крайних положений + Остановка и пуск рукой + Фазное управление

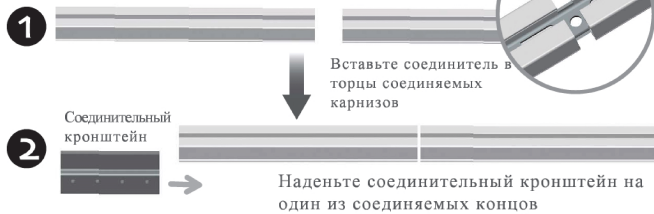


AM82TV

# M

## Установка соединителя профиля

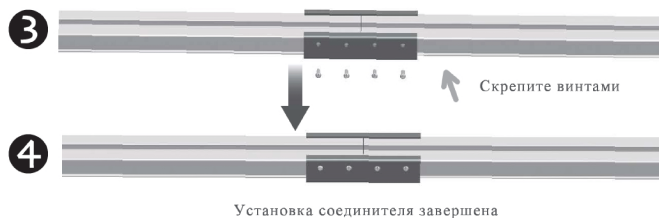
Метод сборки



# S track

Примечание:

- Длина профиля может быть увеличена, если это необходимо для установки
- Карниз может быть разборным, если это необходимо для перевозки

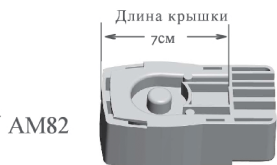


# M

## Установка зубчатого ремня и сборка карниза

Метод сборки

1 Концевик на алюминиевый профиль карниза AM82

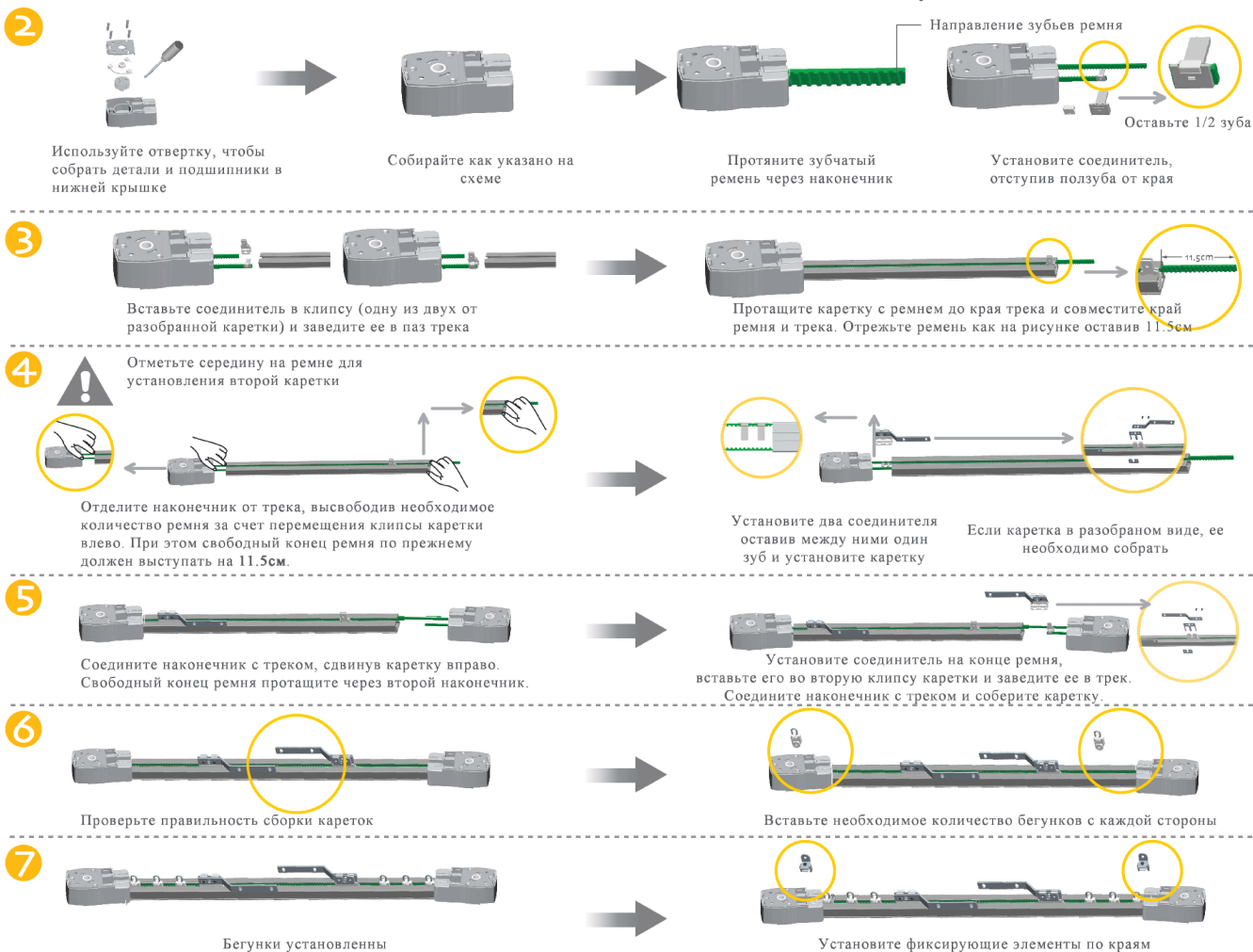


e.g.

Длина профиля трека = Длина всего карниза - Длина крышки × 2

Пример расчета (S трек): Общая длина карниза 2м.

AM82 Длина профиля трека : 200 см - 7х2 = 186см



# M

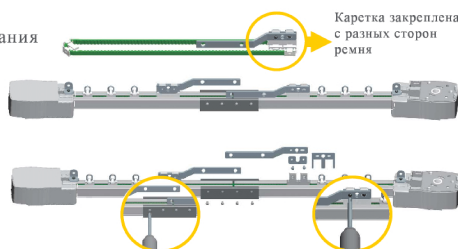
## Складывание карниза с соединителем профиля для облегчения транспортировки

Метод сборки

■ Порядок складывания

1 Найдите каретку закрепленную с разных сторон зубчатого ремня

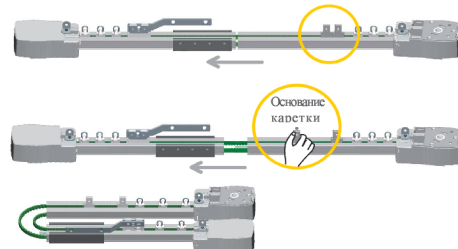
2 Разъедините винты на этой каретке и соединителе



3 Сдвиньте соединитель в сторону

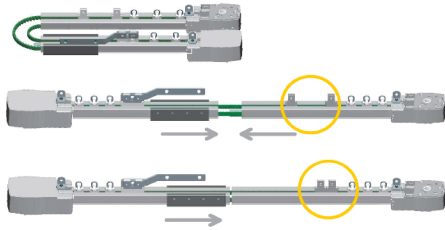
4 Придерживая основание снятой каретки, раздвиньте части карниза

5 Сложите карниз

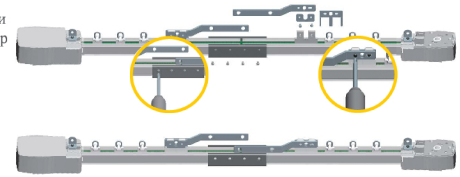


■ Сборка длинного карниза после транспортировки

- 1 Выпрямите карниз
- 2 Соедините профили, одновременно совмещая части каретки
- 3 Установите фиксатор в месте стыка



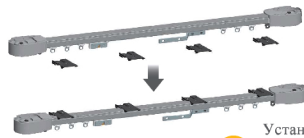
- 4 Соберите каретку и закрепите фиксатор винтами
- 5 Карниз собран



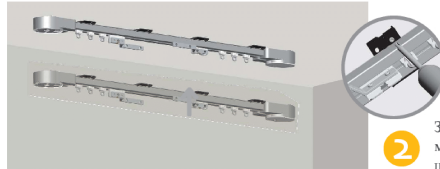
**M**

## Установка двигателя и подключение питания

Метод установки



- 1 Установите потолочные кронштейны на карнизе



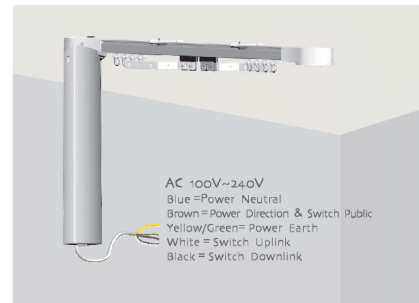
- 2 Закрепите карниз в требуемом месте, используя подходящие шурупы



- 3 Установите двигатель



- 4 Проверьте соединение

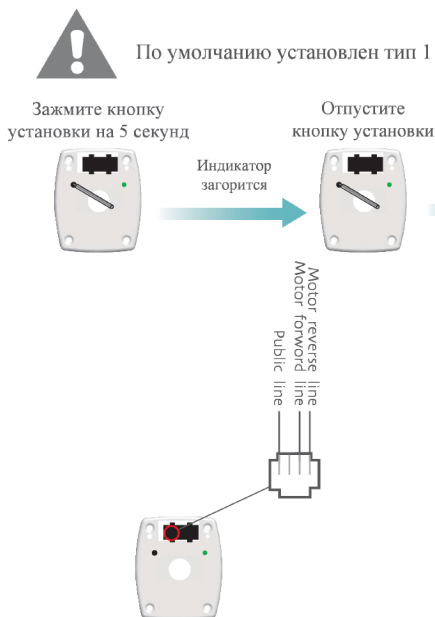


- 5 Установка завершена

**M**

## Изменение режимов внешнего управления по “сухим контактам”

Метод установки



Нажмите P2 × 1 раз

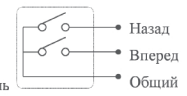
Индикатор мигнет

Зажмите кнопку установки на моторе на 2 секунды.



OK

Двойной выключатель (кратковременное замыкание контактов для запуска)



Нажмите P2 × 2 раза

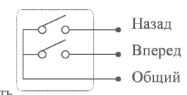
Индикатор мигнет

Зажмите кнопку установки на моторе на 2 секунды.



OK

Двойной выключатель (для движения удерживать контакты замкнутыми)



Нажмите P2 × 3 раза

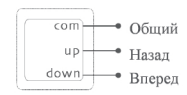
Индикатор мигнет

Зажмите кнопку установки на моторе на 2 секунды.



OK

Режим выключателя DC246



Нажмите P2 × 4 раза

Индикатор мигнет

Зажмите кнопку установки на моторе на 2 секунды.



OK

Одиночный выключатель (тип: цикл)



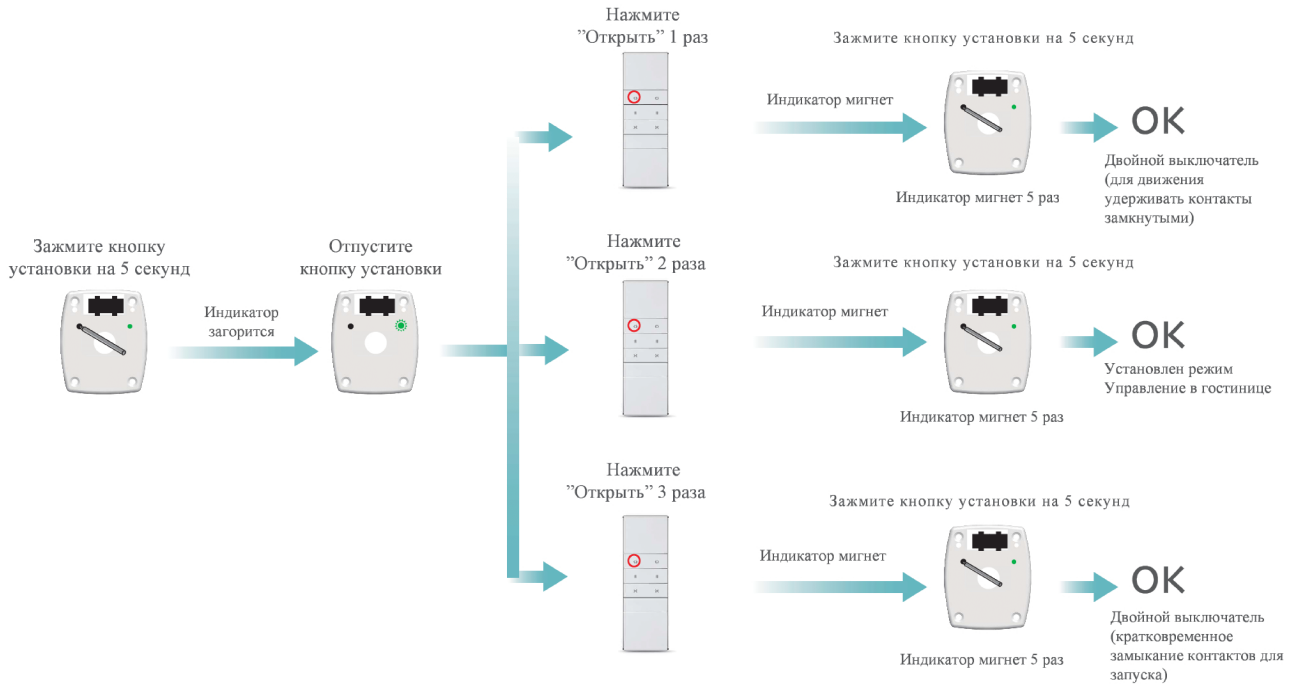


## Изменение режимов внешнего управления по силовому проводу

Система управления



По умолчанию установлен режим 1



## Подключение мотора для управления по силовым проводам

Система управления

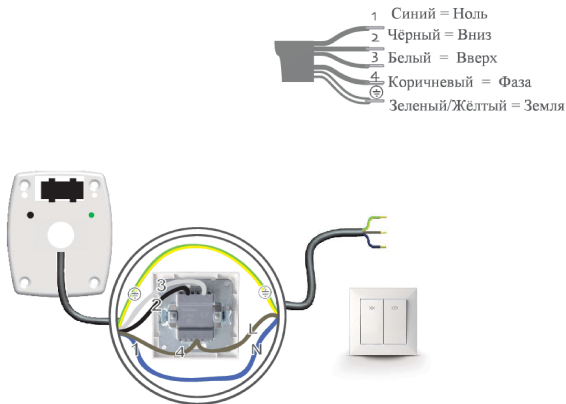


Будьте внимательны, провода "Ноль" и "Фаза" не должны быть перепутаны. Используйте изолирующий колпачок для защиты незадействованного провода.

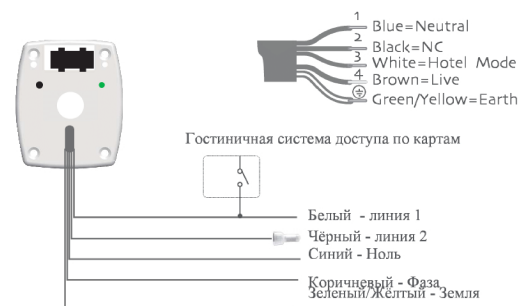


Изолирующий колпачок

### Подключение силовых проводов для режима 1 и режима 3

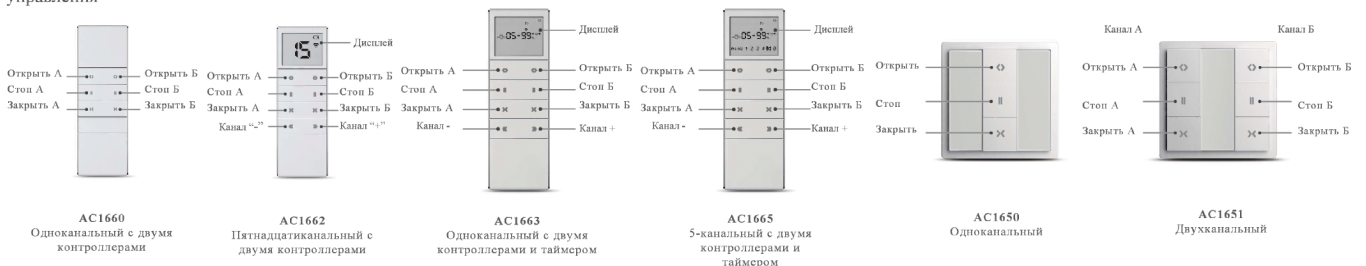


### Подключение силовых проводов для режима 2 Режим управления в гостинице



## Радиопульты

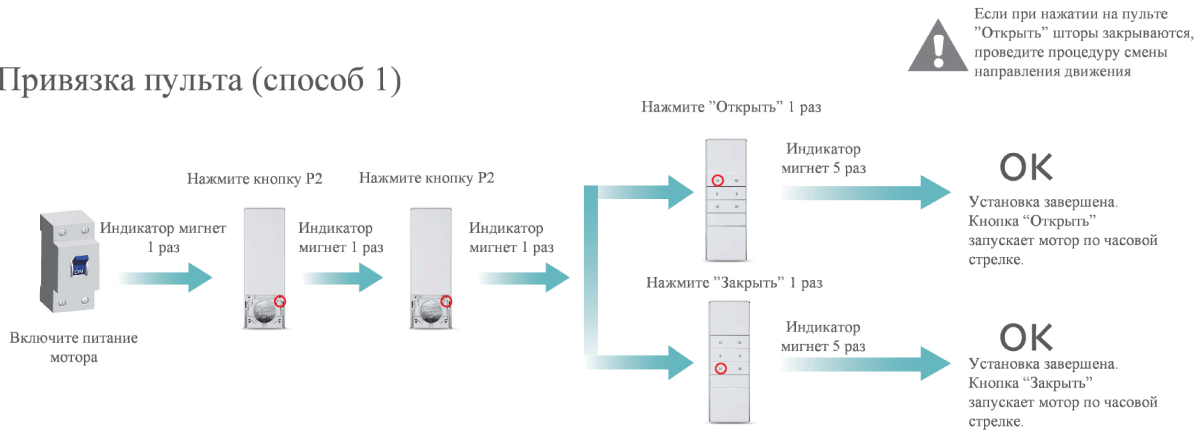
Система управления



# C

## Привязка пульта (способ 1)

Система управления



# C

## Привязка дополнительного пульта (способ 2)

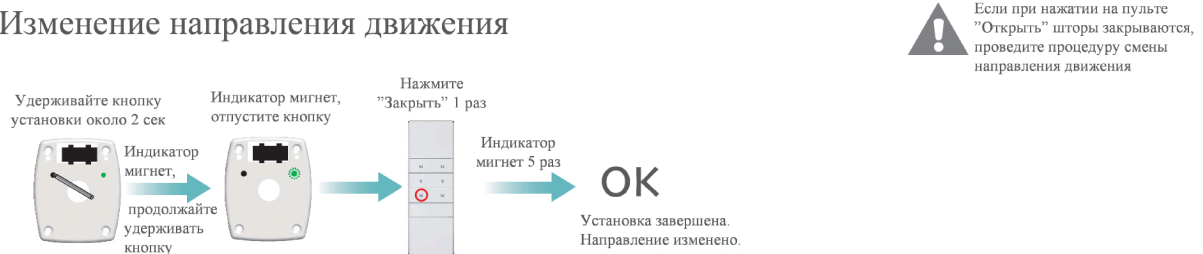
Система управления



# C

## Изменение направления движения

Система управления



# C

## Установка и удаление крайних положений штор

Система управления

Вы можете вручную настроить крайние положения штор, используя следующую последовательность нажатия кнопок:

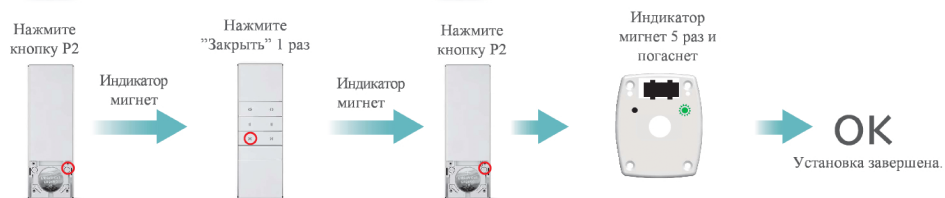
Установка" (Индикатор мигнет) + "Открыть" (Индикатор мигнет) + "Открыть" (Индикатор мигнет 5 раз) = Установка крайнего открытого положения  
 "Установка" (Индикатор мигнет) + "Закрыть" (Индикатор мигнет) + "Закрыть" (Индикатор мигнет 5 раз) = Установка крайнего закрытого положения

Ручная настройка диапазона хода штор должна быть в пределах автоматически устанавливаемого диапазона. Если необходимо изменить установленный диапазон, вы можете повторить процедуру настройки, предварительно воспользовавшись процедурой удаления.

Автоматическая Установка



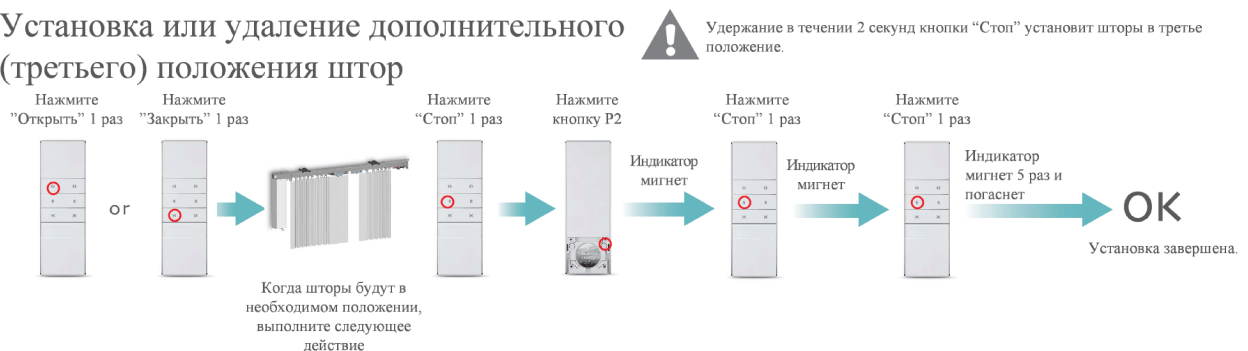
Удаление



# C

## Установка или удаление дополнительного (третьего) положения штор

Система управления





## Включение и выключение функции управления рукой

Система управления



- ① Когда Вы тянете штору рукой, не прикладывайте слишком много усилий, чтобы не повредить механизм карниза или ткань.
- ② Если Вам необходимо отключить функцию ручного управления, то повторите операцию установки.
- ③ По умолчанию эта функция включена.

Удерживайте кнопку установки около 2 сек



Индикатор мигнет, продолжайте удерживать кнопку

Индикатор мигнет, отпустите кнопку

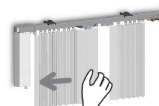


Нажмите "Стоп" 1 раз



Индикатор мигнет 5 раз и погаснет. Ручное управление включено.

Потяните штору рукой в нужном направлении



Шторы начнут движение автоматически



## Возврат к заводским настройкам

Система управления



В моторе удалятся все данные и восстановятся заводские настройки. Далее вы можете настроить крайние положения снова.



Удерживайте кнопку установки 10 сек



Индикатор мигнет 7 раз

ok

Возврат к заводским настройкам выполнен



## Устранение возможных неполадок

Система управления

№	Возможные неполадки	Устранение
1	Мотор не работает	1, Проверить наличие напряжения; 2, При длительной работе срабатывает защита от перегрева, подождать 30 минут.;
2	Не работает пульт управления	1, Заменить пульт управления; 2, Заменить элемент питания в пульте управления;
3	Мотор вращается в противоположную сторону при управлении с радиопульта	Выполнить процедуру изменения направления движения
4	Мотор вращается в противоположную сторону при управлении по проводам	Поменять местами провода управления направлением движения
5	Мотор не работает на закрытие	1, Проверить пультом работает ли мотор на открытие. Если нет — выполнить процедуру изменения направления движения; 2, Проверить крайнее положение;
6	Каретка всегда ударяется о край или не доходит до него	Отменить крайние положения и установить их снова
7	Не запускается рукой	Установить крайнее положение
8	При встрече препятствия мотор не останавливается	Проверить затянут ли винт крепления на конце трека