

СИСТЕМА КОНДИЦИОНИРОВАНИЯ (УПРАВЛЕНИЕ)

Протяжка кабельных линий:

- Путь прокладки кабеля может отличаться от приведенного в проекте.
- Все кабели должны быть промаркированы согласно обозначениям приведенным на этом плане
- Кабель в щите необходимо промаркировать в двух местах: в самом конце кабеля и отступив 1 метр от конца кабеля.

Допустимые способы протяжки кабельных линий:

- В отдельной гофре серого цвета диаметром 16 мм.
- В отдельной ПНД трубе диаметром 16 мм.
- В лотках
- В держателях для кабелей без хомутов и стяжек
- При помощи держателей пучков кабелей

Запас кабеля:

- В щитовой - до низа щита, плюс 0.5 м
- В местах вывода кабеля 1 м

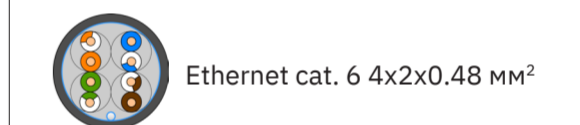
Коммутация:

- Управляющий кабель подключаются напрямую в разъем на блоке сопряжения кондиционера без промежуточных соединений
- Блок сопряжения устанавливается в корпусе внутреннего блока кондиционера или рядом с ним

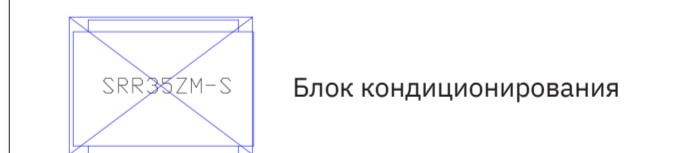
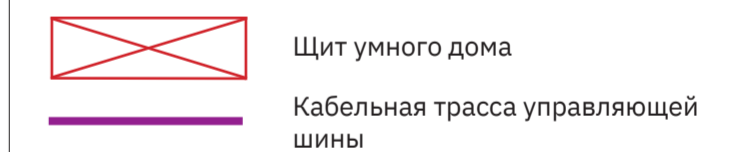
Привязки:

- Кабель управления вывести совместно с выводом фреоновой трассы

Используемый кабель



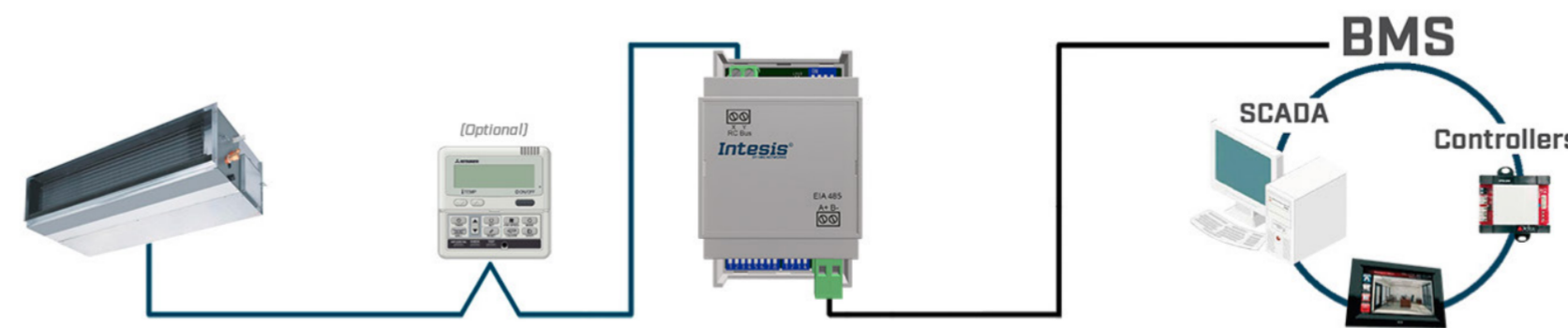
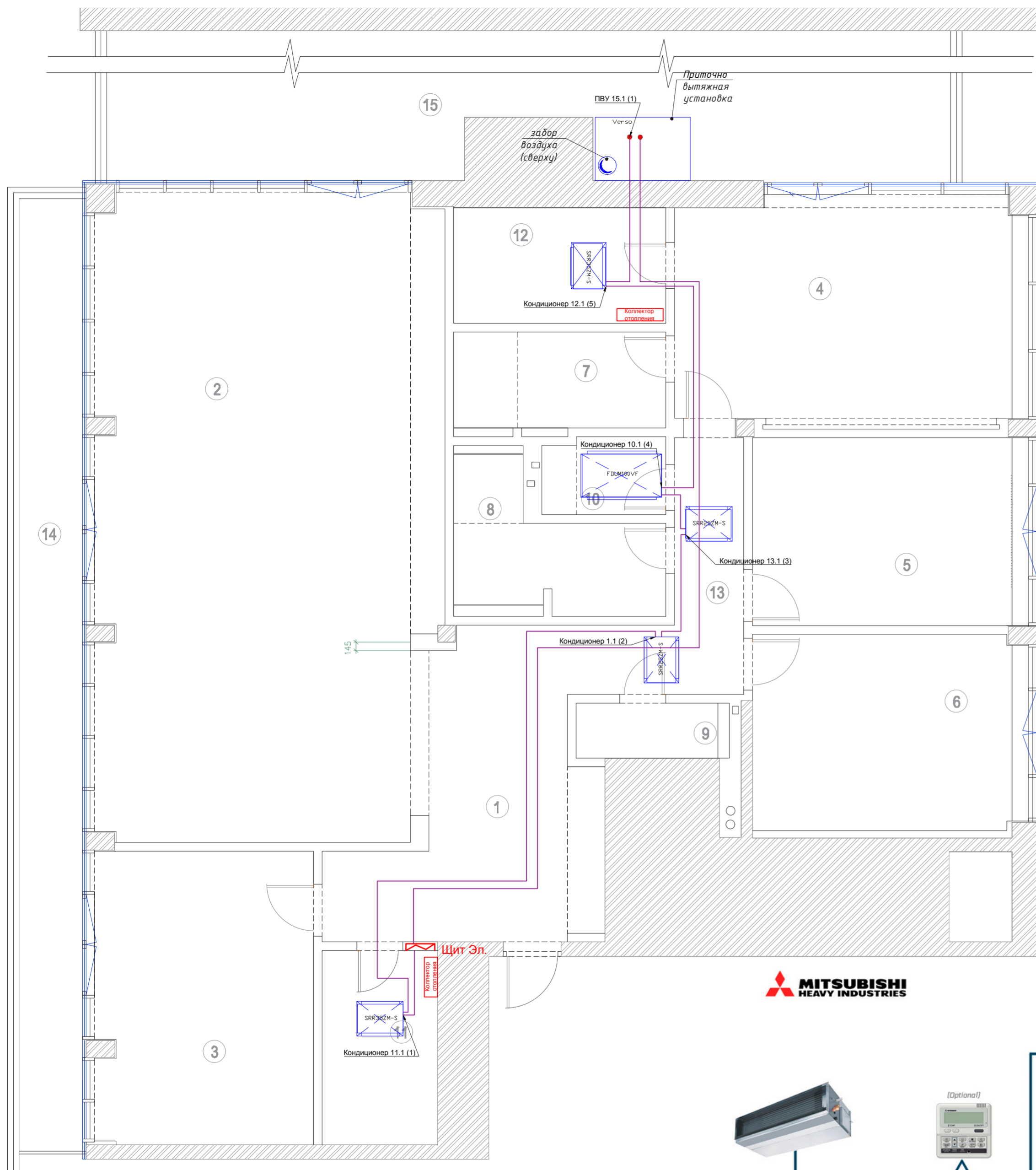
Условные обозначения



Кондиционер. X
Обозначение кабеля, где X - номер кондиционера

Итого:

Кондиционеров	5
Приточно-вытяжная установка	1



Экспликация помещений

1	Прихожая	2	Гостиная - кухня	3	Кабинет - гостевая	4	Спальня	5	Детская №1
6	Детская №2	7	Санузел хозяйский	8	Санузел детский	9	Санузел гостевой	10	Постирочная
11	Гардероб №1	12	Гардероб №2	13	Коридор	14	Терраса №1	15	Терраса №2