

УПРАВЛЯЕМЫЕ РОЗЕТКИ

Протяжка кабельных линий:

- Путь прокладки кабеля может отличаться от приведенного в проекте.
- Все кабели должны быть промаркированы согласно обозначениям приведенным на этом плане
- Кабель в щите необходимо промаркировать в двух местах: в самом конце кабеля и отступив 1 метр от конца кабеля.

Допустимые способы протяжки кабельных линий:

- В отдельной гофре серого цвета диаметром 16 мм.
- В отдельной ПНД трубе диаметром 16 мм.
- В лотках
- В держателях для кабелей без хомутов и стяжек
- При помощи держателей пучков кабелей

Запас кабеля:

- В щитовой - до низа щита, плюс 0.5 м
- В местах вывода кабеля 0.5 м

Коммутация:

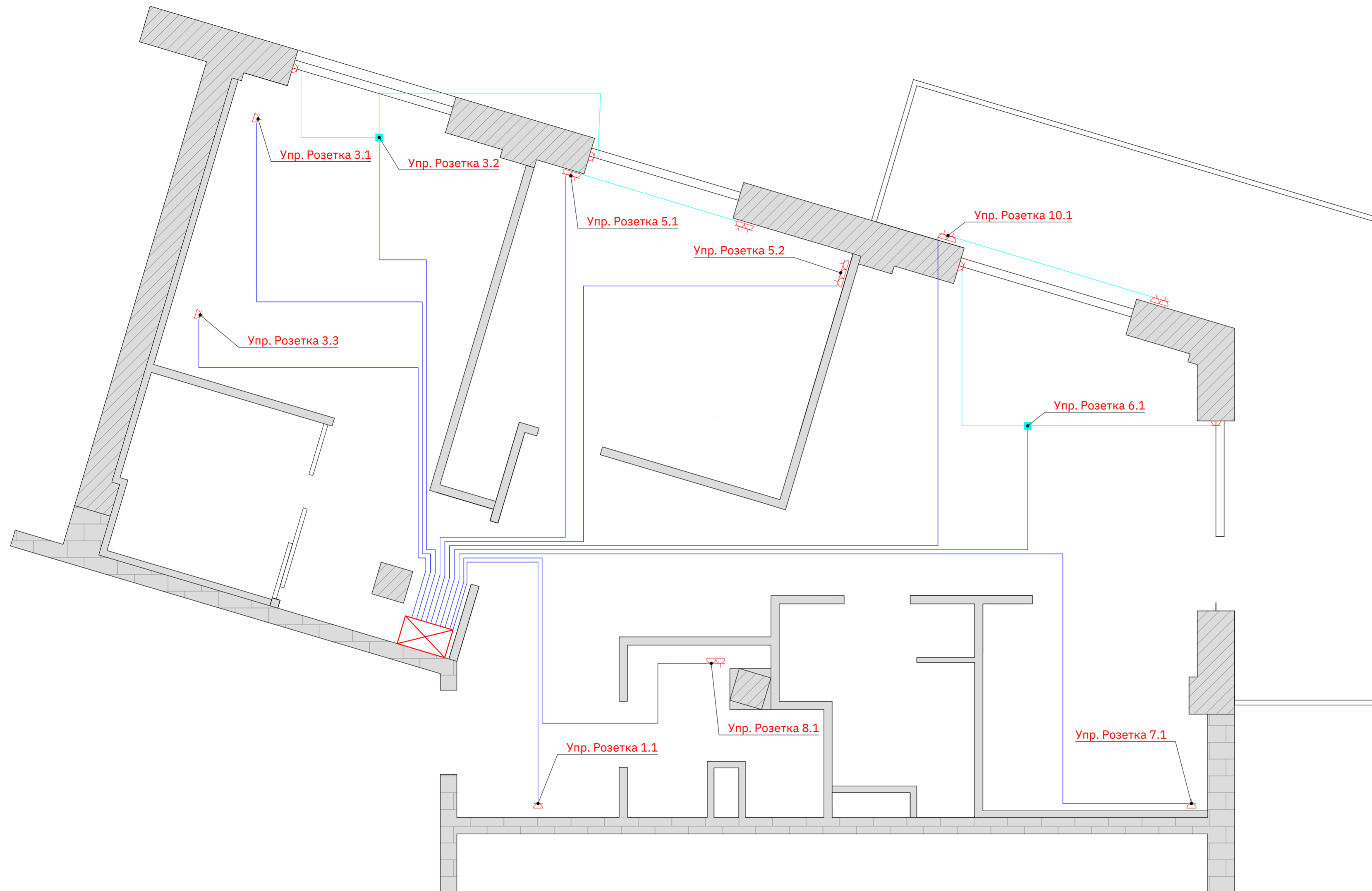
- Кабель выводится через подрозетник

Привязки:

- Точные привязки необходимо уточнить у дизайнера (заказчика)

Обратить внимание строителей:

- Кабель для управляемой розетки идет напрямую от щита до каждой розетки без распределительных коробок



Используемый кабель



ВВГ-нг-(А)-LS 3x2,5 мм²

Условные обозначения



Щит умного дома



Розетка



ВВГ-нг-(А)-LS 3x2,5 мм²

Упр.Розетка. X.Y
X - номер помещения,
Y - номер розетки



Порядковый номер розетки



Порядковый номер помещения

Экспликация помещений

| | | | | | | | | | | | |
|---|---------|---|---------|---|-------------|---|---------|---|----------|---|----------------|
| 1 | Кухня | 2 | Спальня | 3 | Гардеробная | 4 | Детская | 5 | Прихожая | 6 | Ванная комната |
| 7 | Санузел | 8 | Балкон | | | | | | | | |

Итого:

Групп розеток управляемых **10 шт**