

# ПОЛУПРОМЫШЛЕННЫЕ СПЛИТ-СИСТЕМЫ

## КАНАЛЬНЫЙ ТИП

### ВЫСОКОНАПОРНЫЕ БЛОКИ (150–210 ПА)

DC  
INVERTER

AD48HS1ERA(S) / 1U48LS1ERB(S)  
AD60HS1ERA(S) / 1U60IS2ERB(S)  
AD60HS1ERA(S) / 1U60IS1ERB(S)



ON/OFF

AD48HS1ERA(S) / 1U48LS1EAB(S)  
AD60HS1ERA(S) / 1U60IS2EAB(S)

DC  
INVERTER

AD96HN1ERA / 1U96WS1ERB



Беспроводной пульт управления YR-HRS01



Проводной пульт управления YR-E17A



Проводной пульт управления YR-E16B



Проводной пульт управления HW-BA116ABK



Проводной пульт управления HW-BA101ABT



Приемник ИК-сигнала RE-01 (для AD842AHEAA) RE-02 (для блоков SuperMatch)



#### КАРТА ДОСТУПА ДЛЯ ОТЕЛЕЙ

С помощью карты доступа можно контролировать включение и выключение системы кондиционирования. Данная опция удобна для управления кондиционерами в гостиничных номерах.



#### ВЫБОР ПОДХОДЯЩЕГО СВОБОДНОГО НАПОРА

Внешнее статическое давление вентилятора можно выбирать на свое усмотрение из двух величин: 50 Па или 150 Па (для моделей AD48HS1ERA(S), AD60HS1ERA(S)).

#### ВЫСОКИЙ СВОБОДНЫЙ НАПОР

Для возможности установки блока в условиях повышенного аэродинамического сопротивления подсоединяемого воздуховода располагаемый свободный напор вентилятора увеличен до 200 Па у модели AD96HN1ERA.



#### РЕЖИМ ПОВЫШЕННОЙ МОЩНОСТИ POWER

Этот режим позволит быстро создать комфортные условия даже тогда, когда температура в помещении далека от идеальной. При нажатии на кнопку «Power» вентилятор внутреннего блока начинает работать на сверхвысокой скорости, охлаждая или нагревая воздух с повышенной интенсивностью. После достижения комфортных условий кондиционер автоматически переходит в обычный режим работы.

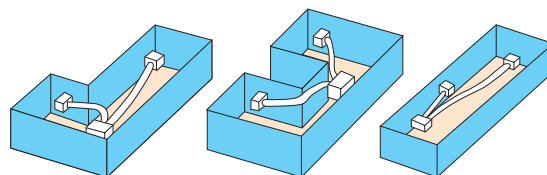


#### АВТОРЕСТАРТ

Функция «Авторестарт» автоматически возобновит последний режим работы кондиционера после устранения проблем с электропитанием, обеспечивая безопасность и удобство в работе.

#### СВОБОДНЫЙ ВЫБОР КОЛИЧЕСТВА ПОДКЛЮЧАЕМЫХ ВОЗДУХОВОДОВ

Количество и позиции воздуховыпускных отверстий для подключения к внутреннему блоку воздуховодов может выбираться в зависимости от индивидуальных особенностей объекта.



#### ВОЗМОЖНОСТИ УПРАВЛЕНИЯ

Кондиционером можно управлять посредством как проводного пульта, так и беспроводного пульта (опционально).

## НЕИНВЕРТОРНЫЕ ВЫСОКОНАПОРНЫЕ БЛОКИ

## DUCT TYPE ON/OFF



### ТЕХНИЧЕСКИЕ ХАРАКТЕРИСТИКИ

Наименование модели	Внутренний блок		AD48HS1ERA(S)	AD60HS1ERA(S)
	Наружный блок		1U48LS1EAB(S)	1U60IS2EAB(S)
	Наружный блок с зимним комплектом		1U48LS2EAB(S)	1U60IS3EAB(S)
Мощность, номинал, кВт	Охлаждение		13,5	16
	Обогрев		15	17,2
Потребляемая мощность, номинал, кВт	Охлаждение		4,8	5,3
	Обогрев		4,4	4,76
Энергоэффективность	EER / COP		2,81 / 3,41	3,02 / 3,61
Класс энергоэффективности	Охлаждение / Обогрев		C / B	B / A
Внутренний блок		AD48HS1ERA(S)	AD60HS1ERA(S)	
Электропитание, Ф / В / Гц		1 / 230 / 50		
Расход воздуха, (выс. / сред. / низк. скорость), м³/час		2580 / 2070 / 1560		
Уровень звукового давления, (выс. / сред. / низк. скорость), дБ(А)		50 / 46 / 42		
Внешнее статическое давление, Па		50 ~ 150		
Размеры блока (Ш x Г x В), мм	Без упаковки		1197 x 830 x 360	1197 x 830 x 360
	С упаковкой		1430 x 940 x 420	1430 x 940 x 420
Вес без упаковки / с упаковкой, кг		68 / 75	68 / 75	
Пульт управления	Стандартно		YR-E17A	
	Опционально	Проводной	YR-E16B, HW-BA116ABK, HW-BA101ABT	
		ИК (Фотоприёмник / пульт)	RE-02 / YR-HRS01	
Наружный блок		1U48LS1EAB(S)	1U60IS2EAB(S)	
Электропитание, Ф / В / Гц		3 / 400 / 50		
Расход воздуха, (выс. скорость), м³/час		4200	7000	
Уровень звукового давления, (выс. скорость), дБ(А)		59	60	
Размеры блока, (Ш x Г x В), мм	Без упаковки		1070 x 440 x 835	960 x 340 x 1250
	С упаковкой		1130 x 490 x 930	1095 x 410 x 1400
Вес без упаковки / с упаковкой, кг		90 / 100	104 / 114	
Производитель компрессора		Daikin / Highly	Daikin / Highly	
Тип хладагента		R410A		
Трубопроводы хладагента	Диаметр жидкостной трубы, мм (дюймы)		9,52 (3/8)	9,52 (3/8)
	Диаметр газовой трубы, мм (дюймы)		19,05 (3/4)	19,05 (3/4)
	Макс. длина / перепад высот, м		50 / 30	50 / 30
	Заводская заправка хладагента, кг		2,6	3,6
	Дополнительная заправка, г/м		45	45
Гарантированный диапазон рабочих температур окружающего воздуха, °C	Охлаждение стандартно		10 ~ 46	10 ~ 46
	Охлаждение с зимним комплектом		-25 ~ 43	-25 ~ 46
	Обогрев		-7 ~ 24	-7 ~ 24